



Fiche n°  
CR1272

Plus d'idées sur  
[www.savoirsplus.fr](http://www.savoirsplus.fr)



Niveau  
Niveau moyen

Temps  
1 h

Âge  
À partir de 8 ans

Coût  
Coût peu élevé

# Masque Hibou

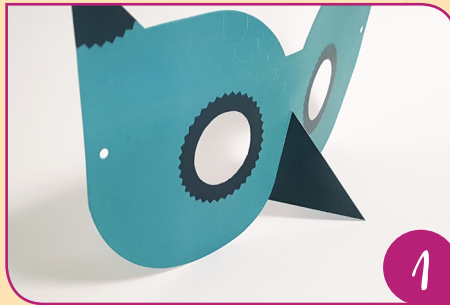
Fiche réalisée par



## Matériel

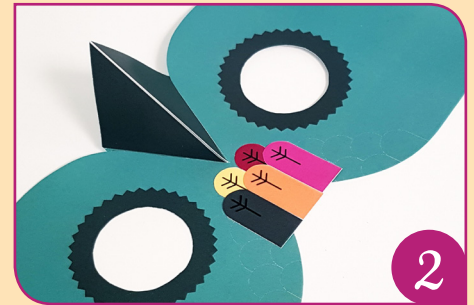
- Papier blanc épais pour imprimante
- Ciseaux
- Cutter
- Ploir
- Colle
- Adhésif double face
- Aiguille
- Fil élastique

## Pas à pas



1

Télécharger et imprimer le modèle sur un papier blanc épais adapté à l'imprimante. Découper tous les éléments. Prendre le bec du hibou. Plier selon les lignes. Mettre de la colle ou de l'adhésif double face sur les languettes. Positionner le bec sur le masque de manière à ce que les languettes se collent à l'arrière du masque.



2

Coller les plumes du front en partant des plus proches du bec et en revenant vers le haut du masque. Il est possible de panacher à son goût les coloris des plumes. Enfin, couper l'excédent en retournant le masque et en suivant le contour.



3

Plier les plumes en deux pour leur donner du volume. Les placer sur le masque pour établir l'ordre des couleurs et leurs placements. Appliquer de la colle sur un des côtés de la plume et apposer sur le masque.



4

Percer le masque de part et d'autre avec une aiguille sur les marques blanches. Couper un morceau de fil élastique et le fixer en le nouant de chaque côté.